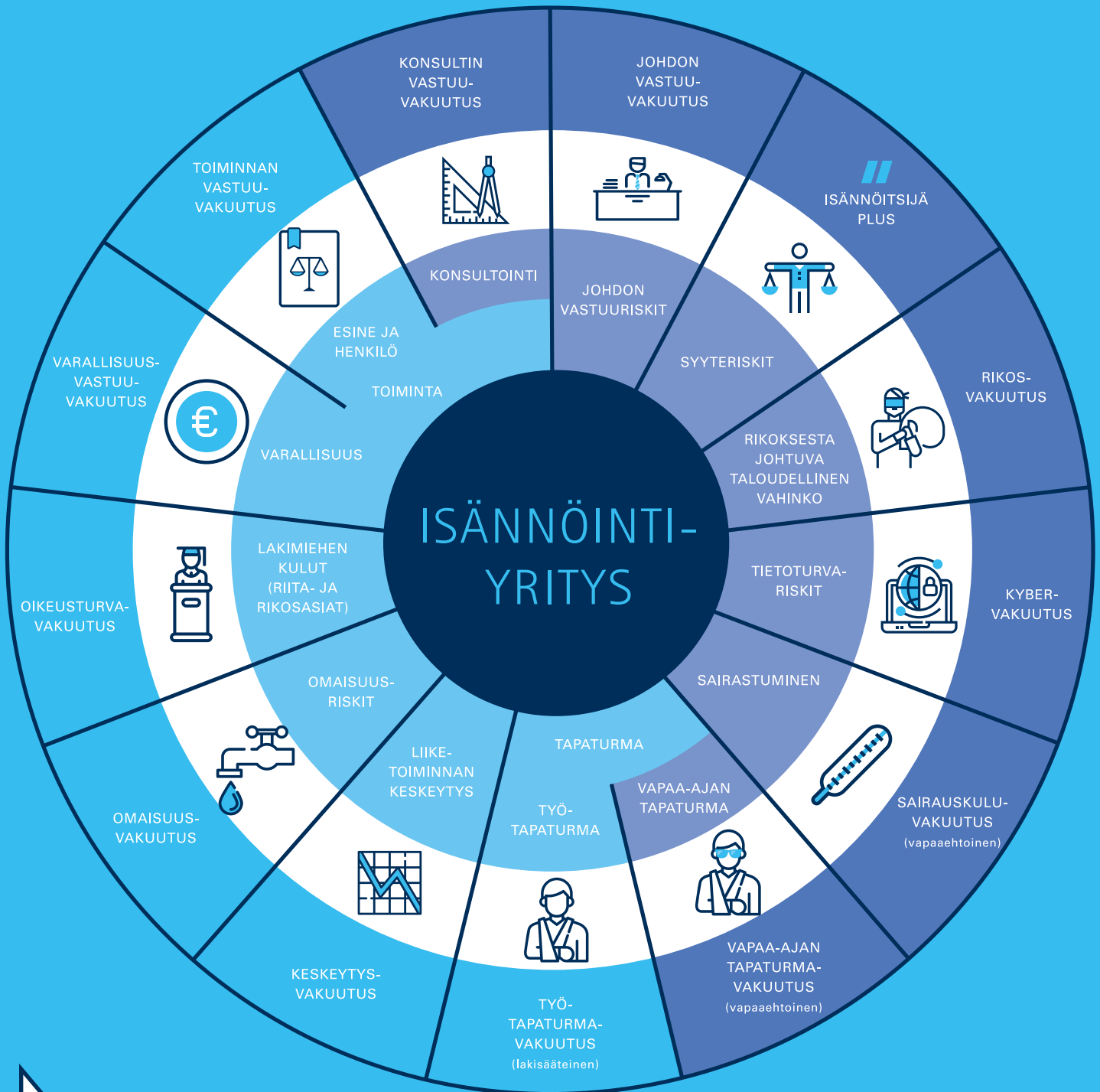


Isännöintiyrityksen Riskikartta



Esimerkkejä riskeistä, joihin ei voi varautua vakuutuksella:

- Liikeriskit, kuten rahoitusriskit ja asiakastyytyväisyys
- Epäonnistuneen työn uudelleensuorittaminen
- Sakot ja verot
- Muussa kuin vakuutetussa toiminnassa aiheutuneet vastuuvahingot
- Vähitellen tapahtuva vahingoittuminen omaisuusvakuutuksissa
- Tahallisuus ja piittaamattomuus vastuuvakuutuksissa
- Yritykselle itselleen aiheutettu vahinko vastuuvakuutuksissa

Riskikartan värien merkitykset:

Sisältyvät
Howdenin Laajaan
Isännöintiturvaan

Lisäosia
Howdenin Laajaan
Isännöintiturvaan